

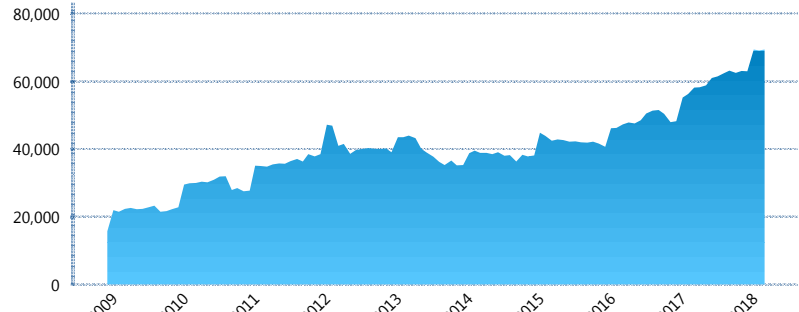
I. INFORMACIÓN FINANCIERA

I) Detalles del Fondo

Detalles del Fondo	
Razón Social	Más Pensión Siefore Básica 2, S.A. de C.V.
Inicio de Operaciones	04/12/2008
Tipo de Fondo	Básica
Clave Bolsa	MASBAS2
Activos Administrados *	69,454
ISIN	MX54MA070021
Comisión Anual	0.85%
Administrador	Fondo Nacional de Pensiones de los Trabajadores al Servicio del Estado (PENSIONISSSTE)
Director General	Ing. José María de la Torre Vereza
Presidente del Consejo	José Reyes Baeza Terrazas

Activos Administrados *

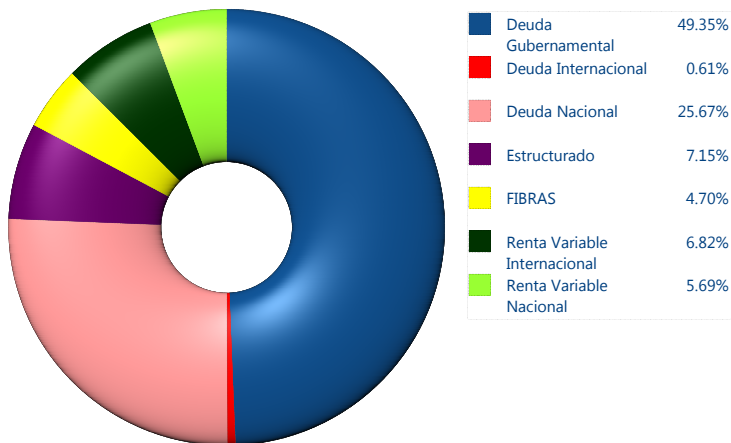
\$69,454



*Cifras en millones de pesos

Contiene el efecto de fusiones, cortes transversales y transferencias por edad. Para mayor información consultar: <http://www.consar.gob.mx/gobmx/Aplicativo/Factsheets/EC/ECSAR.pdf>

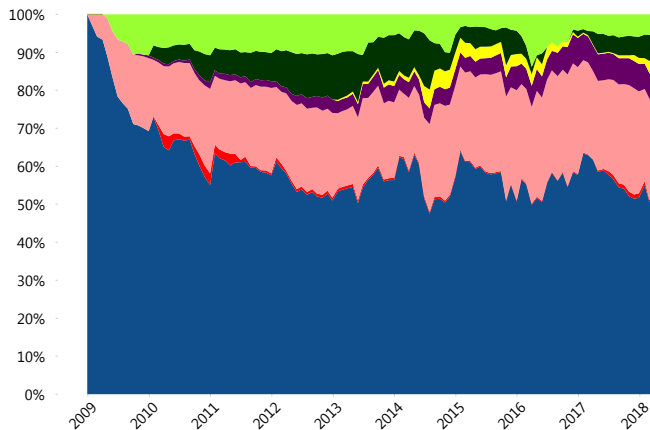
II) Inversiones



Tipo de Instrumento		PensionISSSTE (SB2)	Sistema Básicas 2**
Renta Variable Nacional	Renta Variable Nacional	5.69%	5.60%
	Total	5.69%	5.60%
Renta Variable Internacional	Renta Variable Internacional	6.82%	14.30%
	Total	6.82%	14.30%
Mercancías	Mercancías	0.00%	0.27%
	Total	0.00%	0.27%
FIBRAS	FIBRAS	4.70%	2.88%
	Total	4.70%	2.88%
Estructurado	Estructurados	7.15%	4.93%
	Total	7.15%	4.93%
Deuda Nacional	Aerolíneas	0.00%	0.00%
	Alimentos	0.34%	0.85%
	Automotriz	0.00%	0.10%
	Banca de Desarrollo	3.54%	1.83%
	Bancario	0.41%	1.29%
	Bebidas	0.75%	0.68%
	Cemento	0.03%	0.04%
	Centros Comerciales	0.08%	0.07%
	Consumo	0.32%	0.30%
	Deuda CP	0.00%	0.00%
	Empresas Productivas del Estado	7.93%	2.93%
	Estados	0.35%	0.53%
	Europeos	1.22%	3.21%
	Grupos Industriales	0.56%	0.58%
	Infraestructura	5.14%	3.56%
	Inmobiliario	0.00%	0.05%
	Otros	1.49%	1.04%
Papel	0.15%	0.12%	
Serv. Financieros	0.28%	0.40%	
Siderúrgica	0.00%	0.00%	
Telecom	1.07%	1.27%	
Transporte	0.16%	0.59%	
Vivienda	1.84%	1.53%	
Total	25.67%	20.98%	
Deuda Internacional	Deuda Internacional	0.61%	0.90%
	Total	0.61%	0.90%
Deuda Gubernamental	BONDES	1.05%	0.75%
	BONOS	20.64%	12.15%
	BPA182	0.00%	0.00%
	BPAS	0.00%	0.05%
	CBIC	0.86%	3.70%
	CETES	4.89%	5.35%
	DEPBMX	3.55%	0.48%
	REPORTO	7.22%	2.25%
	UDIBONO	11.15%	24.61%
	UMS	0.00%	0.79%
Total	49.35%	50.13%	
Total	100.00%	100.00%	

**Considera las inversiones de todo el grupo de SIEFORES Básicas 2 Cifras al cierre de marzo de 2018

Evolución de Inversiones



III) Desempeño

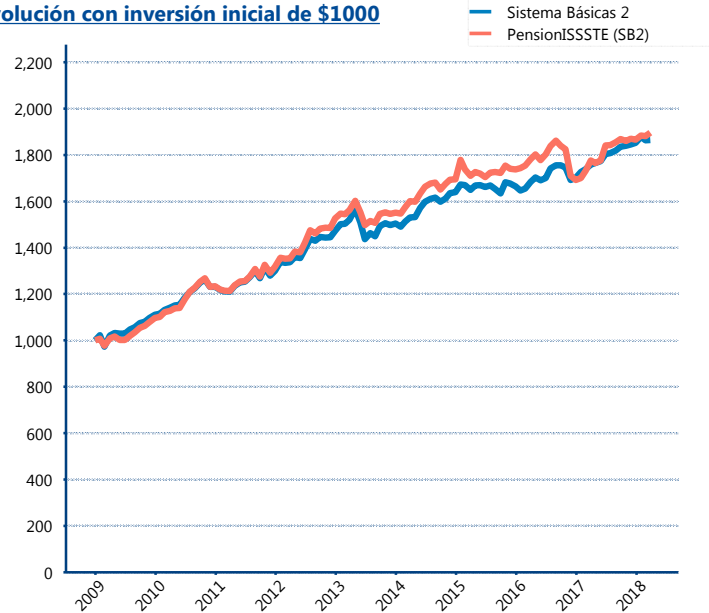
Rendimiento Bolsa

Tipo	PensionISSSTE (SB2)	Sistema Básicas 2
1 año	6.73%	6.21%
2 años	3.36%	5.35%
3 años	3.39%	4.07%
5 años	3.83%	4.04%
Histórico	-	10.23%

Indicador de Rendimiento Neto

Siefore	IRN %
Profuturo (SB2)	5.76%
Coppel (SB2)	5.21%
SURA (SB2)	4.98%
Banamex (SB2)	4.87%
Inbursa (SB2)	4.61%
Azteca (SB2)	4.45%
Metlife (SB2)	4.31%
PensionISSSTE (SB2)	4.20%
XXI-Banorte (SB2)	4.08%
Principal (SB2)	3.89%
Invercap (SB2)	3.17%
Promedio Simple	4.50 %
Promedio Ponderado	4.62 %

Evolución con inversión inicial de \$1000



Construido con el precio de la Siefore registrado en la Bolsa Mexicana de Valores

IV) Medidas de sensibilidad y riesgos

Evolución del Plazo Promedio Ponderado

